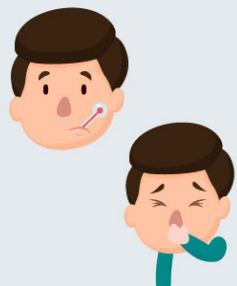


Vigilar la aparición de síntomas



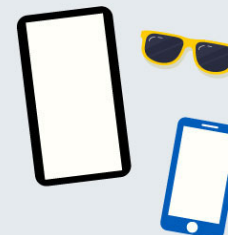
Evitar al máximo el contacto con personas vulnerables

Quitarse los zapatos al llegar y dejar bolso, llaves y cartera en una caja en la entrada



Evitar tocar superficies y objetos hasta realizar higiene de manos y, si es posible, ducharse al llegar a casa

Limpiar el móvil y las gafas con toallita con agua y jabón o alcohol de 70°



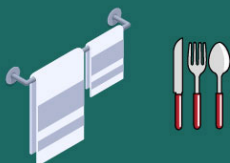
Limpiar con lejía diluida (20cc por cada litro de agua) las superficies de otros objetos que se traigan del trabajo

RECOMENDACIONES PARA LOS TRABAJADORES ESENCIALES AL VOLVER A CASA (COVID-19)



ORGANIZACIÓN COLEGIAL DE ENFERMERÍA

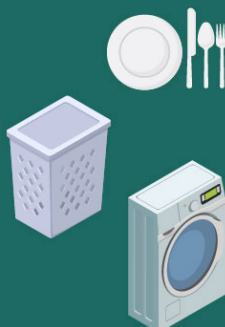
Evitar compartir objetos de uso personal y limitar la exposición de fluidos corporales con el resto de los habitantes



Limpiar con frecuencia superficies de las zonas comunes que más se tocan como interruptores, grifos, nevera, microondas, lavadora o muebles



Lavar la vajilla y la ropa con agua caliente a partir de 60°



Desinfectar con frecuencia objetos que puedan estar contaminados como mandos a distancia, teclados, tablets, teléfonos, pomos de puertas e interruptores



RECUERDA:

EXTREMA LA HIGIENE DE MAÑOS



VENTILA LAS ÁREAS COMUNES

