




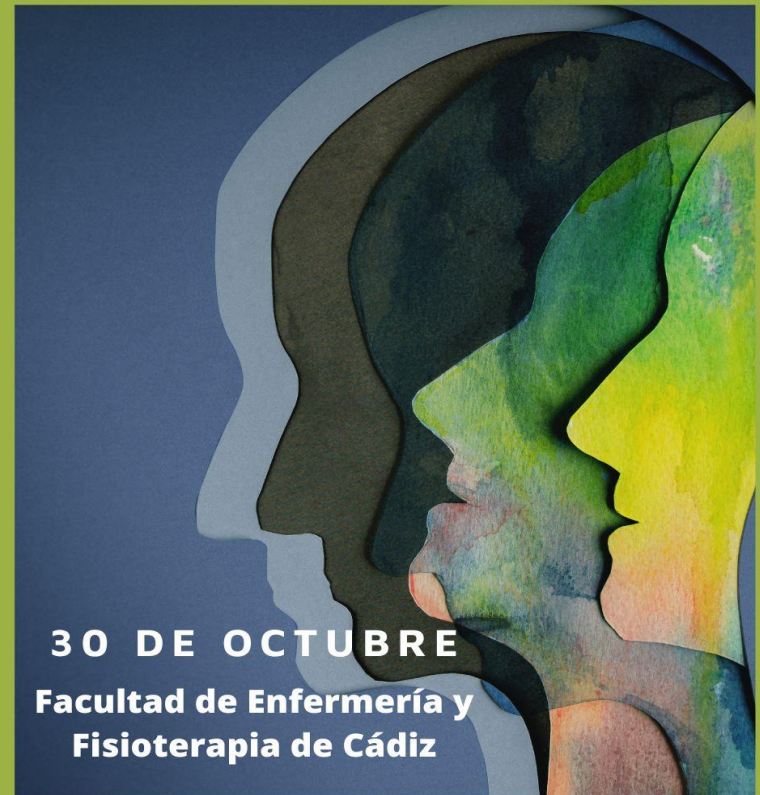
**Acreditación:**

**0,24 Créditos ECTS (6 horas)**

**Cátedra Francisco Ventosa UAH / AEESME**

**Colaboran:**

 Ayuntamiento de Cádiz



**30 DE OCTUBRE**

**Facultad de Enfermería y  
Fisioterapia de Cádiz**

## La investigación enfermera con las personas con problemas de Salud Mental

**Organizan:**



**EXCMO. COLEGIO DE ENFERMERÍA  
DE CÁDIZ**



ASOCIACIÓN  
ESPAÑOLA DE ENFERMERÍA  
DE SALUD MENTAL

# Programa

## *Actividad previa a las VI Jornadas sobre Conocimiento Enfermero*

16:30 Acogida de participantes.

17:00 **Bienvenida.** A cargo del Presidente del Colegio de Enfermería de Cádiz, D. Rafael Campos Arévalo y del Presidente de la Asociación Española de Enfermería de Salud Mental (AEESME), D. Francisco Megías Lizancos.

17:30 **Mesa Redonda.** Investigadores jóvenes, haciendo profesión. **Modera D<sup>a</sup> Cecilia Serrano Cecilia.** Especialista en Salud Mental. Equipo tratamiento intensivo comunitario San Fernando-Cádiz. Hospital Universitario Puerta del Mar.

### **Ponentes**

**Programa anti-estigma y salud mental positiva para el profesorado de centros educativos.**

**D<sup>a</sup> Lucía Santonja Ayuso.** Miembro de AEESME. Enfermera Especialista en Salud Mental. Máster en Urgencias, Emergencias y Catástrofes. Hospital de Día “Padre Jofre”. Valencia.

**La investigación en Enfermería de Salud Mental: Percepción de la Calidad de los cuidados en el paciente y el profesional.**

**Dra. Sara Sánchez Balcells.** Miembro de AEESME. Enfermera Especialista en Salud Mental. Doctora por la Universidad de Barcelona. Departamento Enfermería de Salud Pública, Salud Mental y Materno-infantil. Universidad de Barcelona.

**Impacto Nutracéutico de alto contenido simbiótico en trastornos del Espectro de la Esquizofrenia.**

**Dr. Alfonso Sevillano Jiménez.** Enfermero Especialista en Salud Mental. Doctor por la Universidad de Córdoba. Unidad de Salud Mental Comunitaria-Montilla. Hospital Universitario Reina Sofía. Córdoba.

**Mortalidad prematura por trastornos mentales en España en el periodo 2016-2020.**

**D. José María Rosales Crespo.** Miembro de AEESME. Enfermero Especialista en Salud Mental. Unidad de Salud Mental Comunitaria Vejer de la Frontera.

18.10 Debate.

18:30 **Mesa Redonda.** Lo que se hace y lo que se espera en los cuidados: enfermeras y usuarios de los servicios de Salud Mental. **Modera Dr. Francisco Megías Lizancos.**

### **Ponentes.**

**Conecta Salud Mental: la labor de la enfermera especialista en la red comunitaria local.**

**D<sup>a</sup>. Marina Rubio Guerrero.** Miembro de la AEESME. Enfermera especialista en Salud Mental. Unidad de Salud Mental Comunitaria. Fuengirola.

**Puertas abiertas en una Unidad de Hospitalización breve.**

**D<sup>a</sup>. Carmen Gonzalvo Oller.** Coordinadora Fòrum d’infermeres de Salut Mental AEESME/Balears. Supervisora de Enfermería del sector de Salud Mental Tramuntana. Inca (Illes Balears).

**Contención Cero: Tratando el tema desde una visión ética.**

**D. Juan Antonio García Sánchez.** Miembro de la AEESME. Enfermero Especialista en Salud Mental. Coordinador de Cuidados UGC Salud Mental. Hospital Universitario Regional de Málaga.

**Trabajando con las personas en el ámbito de la Salud Mental: un ejemplo activo.**

**D. Nel Angelo González Zapico.**

Presidente Confederación Salud Mental España.

**Voluntariado de servicio activo en Salud Mental.**

**D. Emilio Bandera Martín.** Técnico de AFENES. Persona con experiencia propia en Salud Mental. Málaga.

19:45: Debate.

20:15: Clausura.